



SHINE - Big Heimbau - Flensburg - DE



REHABSOL - Mazorel - Crest - FR

## SERRES - BALCONS VITRÉS

Économie d'énergie

Améliore le confort et l'espace



SUNH - Oslo - NO



REHABSOL - Mazorel - Crest - FR

Energy saving

Adding additional pleasurable space

## GLAZED SUN SPACES

Améliore l'aspect architectural particulièrement en réhabilitation

Improved appearance especially in refurbishment

Contact and Co-ordinator : ArchiMEDES (Serge Jauré) 120 avenue des Deux Ponts Cazilhac 34190 Ganges FRANCE

Tél : 33 4 67 73 89 07 Fax : 33 4 67 73 85 49 email : archimedes@wanadoo.fr Internet : www.archimedes.fr

BCN / ES

Energy and Imagination / UK



ESBENSEN / DK

GASA / N  
Architects AS

LEARN / UK



### Benefits

- Provides heating benefits on sunny winter and interseasonal days through
- Solar gain to glazed space
- Conduction gains to attached room
- Potential for pre-heat ventilation to attached room
- Acts as a buffer space

### Other benefits

- Provides highly daylit space which can bring the potential health benefits increasingly associated with daylight
- Allows extra living space when solar gains permit
- Can allow summer shading
- May improve appearance during refurbishment if well fitted.

### Avantages

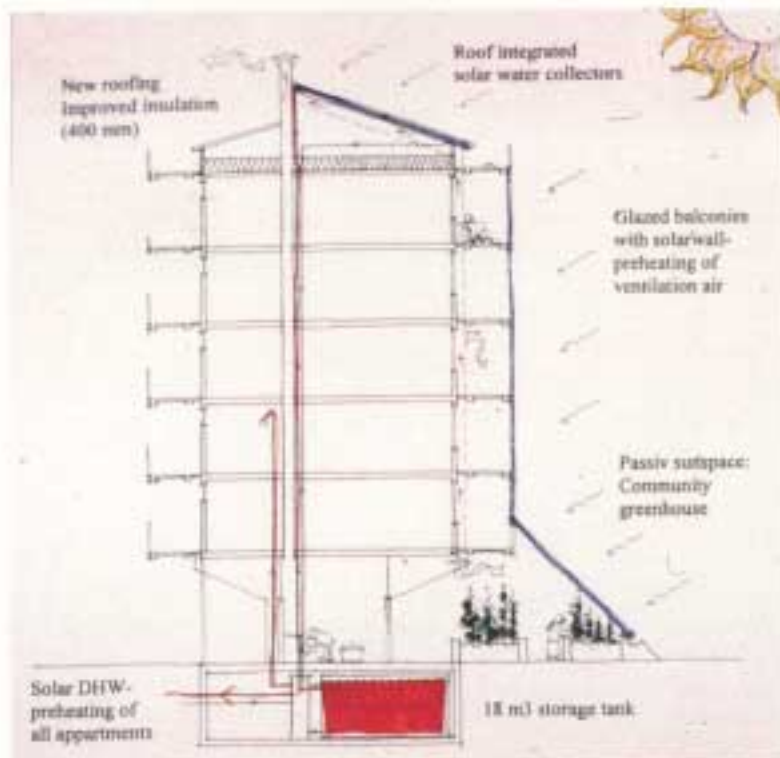
- Procure du chauffage durant les jours d'hiver et d'intersaison ensoleillés -
- Gain solaire dans l'espace vitré -
- Gain de chauffage pour pièce attenante -
- Potentiel de préchauffage d'air neuf pour cette pièce attenante -
- Agit comme un espace tampon -

### Autres avantages

- Engendre des espaces très éclairés naturellement, ce qui peut contribuer à une meilleure santé (Lumière naturelle) -
- Permet un espace de vie complémentaire hors période de surchauffe -
- Peut créer un ombrage d'été -
- Améliore l'aspect architectural s'il y a une intégration harmonieuse -



SHINE - Brandaris - Zaandam - NL



SHINE - Gårdsten Göteborg - S

These advantages will only be realised if precautions are taken against potential summertime overheating.

It is essential that sufficient ventilation is allowed for the sunspace otherwise, even without ventilation from the sunspace to the attached space, conduction gains will lead to high temperatures in attached room during both daytime and nighttime. This may lead to the use of airconditioning. **SHADE AND VENTILATE WELL.**

Ces avantages seront obtenus seulement si certaines précautions sont prises :

Risque de surchauffe d'été.

Il est indispensable de dimensionner correctement la ventilation, sinon, même sans ouverture directe vers la pièce adjacente,

les gains par conduction conduiront à une surchauffe de jour et de nuit de cette pièce adjacente.

Ceci pourrait conduire à l'usage d'air conditionné.

**BIEN OMBRER ET BIEN VENTILER**

### POTENTIAL FOR WINTERTIME HEATING.

It has been shown that where the economic circumstances permit, occupants may heat their sunspace in order to use the extra space. Larger sunspaces, such as conservatories are more likely to be heated, especially if fully furnished.

To avoid the consequent serious increase in energy consumption two approaches are possible:

### ENSURE THAT GLAZING IN SUNSPACE IS NOT TOO AIRTIGHT.

Small gaps may be deliberately left, but not such that any ensuing ventilation rate is excessive so as to, would make the space unusable even under favourable solar conditions.

### POTENTIEL POUR CHAUFFAGE D'HIVER.

Il a été constaté que quand les conditions économiques le permettent, les occupants peuvent avoir tendance à chauffer leur balcon vitré / serre afin de pouvoir continuer à utiliser cet espace complémentaire.

Afin d'éviter une sérieuse consommation d'énergie, deux approches sont possibles :

### PRÉVOIR UN VITRAGE DU BALCON VITRÉ PAS TROP ÉTANCHE.

laisser des infiltrations d'air mais éviter une ventilation excessive qui pourrait rendre l'espace inconfortable même en période d'ensoleillement.



SUNH - Helsinki - FIN

Or / Ou

### USE HIGHLY INSULATING GLASS.

This should be gas filled high performance low U value airtight double or triple glazing.

It should be noted that the performance of sunspaces is markedly affected by the individual behaviour of the occupant.

### UTILISER DU VITRAGE HAUTEMENT ISOLANT.

Ceci devrait être du vitrage haute performance, bas coefficient de déperdition, très étanche et double ou triple vitrage.

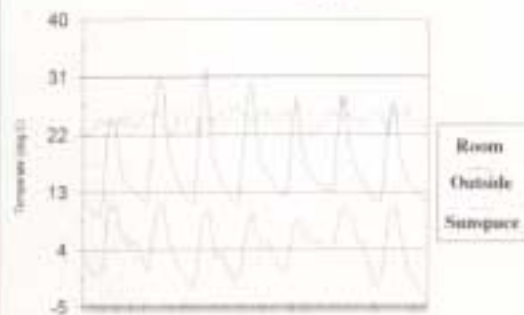
A noter que les performances de balcons vitrés / serres sont fortement influencé par le comportement des usagers.



Added conservatories  
Serres / Balcons vitrés ajoutés

SHINE - Châtelet III - Grenoble - FR

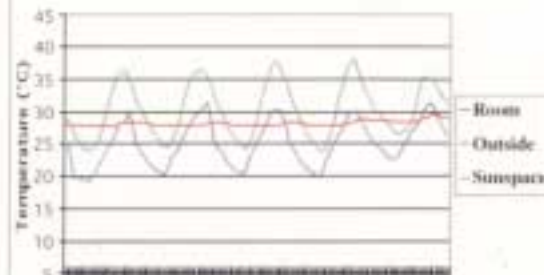
### Pozoblanco, Spain



Winter week

Improved comfort  
Economie d'énergie  
Buffer space  
Améliore le confort  
Summer shading  
with overhangs

### Mazorel, France



Summer week

Gain solaire en hiver  
Winter solar gain  
Preheat fresh air  
Réchauffe l'air neuf  
Enlarge living space

### Hockerton, United Kingdom



Winter week

**Contact and Co-ordinator :** Serge Jauré  
Tél. 33 4 67 73 89 07 Fax. 33 4 67 73 85 49

**BCN :** Xavier Traver  
Tél. 34 936 89 01 36 Fax. 34 936 89 05 45

**Energy and Imagination :** Jon Walker  
Tél. 44 117 942 89 98 Fax. 44 117 942 01 64

**Esbensen :** O. B. Joergensen  
Tél. 45 33 26 73 02 Fax. 45 33 26 73 01

**GASA :** Per Monsen  
Tél. 47 22 41 63 06 Fax. 47 22 33 50 34

**LEARN :** Mike Wilson  
Tél. 44 207 753 70 06 Fax. 44 207 753 57 80

120 avenue des Deux Ponts - Cazilhac 34190 Ganges  
email : archimedes@wanadoo.fr Internet : www.archimedes.fr

Sant Joan 8 - 08629 Torrelles de Llobregat  
email : europa@bcnprojectes.es

10-12 Picton Street Montpelier Bristol BS6 5QA  
email : jon@energyandimagination.co.uk

Vesterbrogade 124 B - 1620 Copenhagen V  
email : o.b.joergensen@esbensen.dk

Nedre Slottsgt 11 - 0157 Oslo  
email : per.monsen@gasa.no

Spring House 40-44 Holloway Road N7 8JL London  
email : m.wilson@unl.ac.uk

FRANCE

SPAIN

UNITED KINGDOM

DENMARK

NORWAY

UNITED KINGDOM

Potential for  
More daylight  
and  
Better health



Résidence Croix-Rousse - Lyon - FR

Potentiel  
pour  
plus de lumière  
une meilleure santé



Conservatories at SUNH - Portsmouth - UK